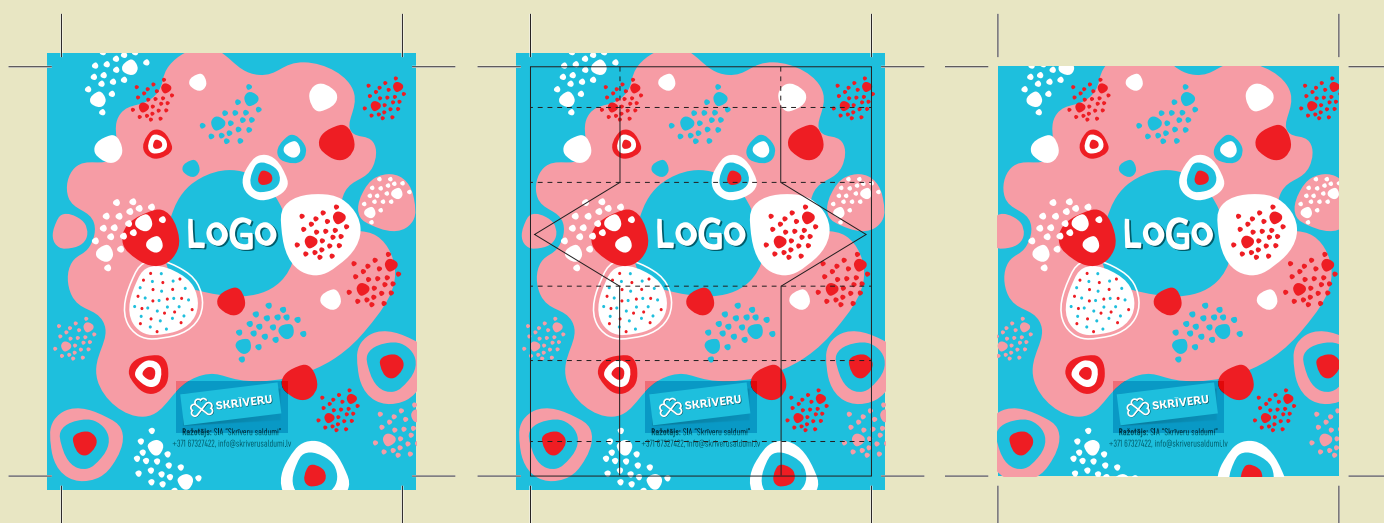


# FAILU IESNIEGŠANAS PRASĪBAS ETIĶETĒM

1. Failam ir jābūt **CMYK** krāsu gammā.
2. Failiem jābūt 3mm pārļaidēm uz katru malu (**bleeds**)
3. Failiem jābūt griešanas līnijām (**cropmarks**)
4. Faili jāiesūta PDF formātā, katru failu atsevišķi + jāiesūta .jpg apskates fails (**preview**)
5. Tekstiem jābūt pārvērstiem līknēs (**outlines**)



✓ PAREIZI

✗ NEPAREIZI

KONSTRUKCIJA PĒC DIZAINA  
IZVEIDOŠANAS IR JĀNOŅEM!

✗ NEPAREIZI

JĀBŪT 3MM PĀRLAIDĒM  
UZ KATRU MALU (BLEED)